



Communauté Professionnelle
Territoriale de Santé
du Grand Lons



ACTUALITÉS

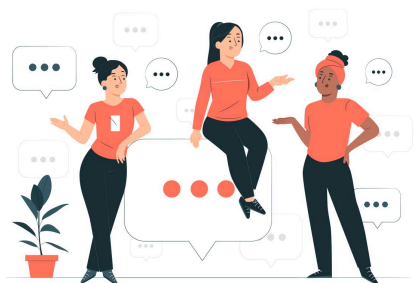
[CPTS du Grand Lons] Nouveaux bureaux !



La CPTS du Grand Lons s'agrandit ! Même équipe, même adresse mais nouveaux bureaux.

N'hésitez pas à venir partager un besoin, une idée, un début de projet et/ou une tasse de café dans l'espace de coworking Magellan gare, 2 route de Montaigu à Lons-le-Saunier.

[Commission prévention] Atelier "et si on prenait aussi soin de nous"



Clap de fin pour le premier cycle de l'atelier de renforcement des **compétences psychosociales "Et si on prenait aussi soin de nous"**.

Le projet imaginé par les membres de la commission prévention de la CPTS et mis en scène par 11 professionnel.le.s de santé tout au long de l'année avec des séances de relaxation, de fasciathérapie et de nombreux échanges sera reconduit au printemps à la demande générale. "Parce qu'on se sent bien dans ce cadre qui n'est pas académique et qui apporte de la légèreté malgré nos difficultés !"

Info et inscriptions : projet@cptsdugrandlons.fr

[Offre de formation CPTS] AFGSU



Dans le cadre de sa mission de préparation et de réponse aux menaces et crises sanitaires graves, la CPTS du Grand Lons finance des **formations diplômantes** régies par l'arrêté du 30 décembre 2014 donnant droit à l'Attestation de Formation aux Gestes et Soins d'Urgence (**AFGSU**) niveau 1 et niveau 2. Elles seront mis en place par le [CESU 39](#).

- AFGSU niveau 1 (Personnels non soignants, 2 jours) : du 16 au 17 septembre 2024
du 28 au 29 novembre 2024
- AFGSU niveau 2 (Professionnels de santé, 3 jours) : du 25 au 27 septembre 2024
du 7 au 9 octobre 2024
du 20 au 22 novembre 2024
du 11 au 13 décembre 2024

Info et **préinscription** (nombre de places limité) :

coordination@cptsdugrandlons.fr

AGENDA DE LA CPTS

[20 AVRIL 2024] Journée découverte du territoire

Nouveau

JOURNÉE DÉCOUVERTE
Nouveaux, jeunes, futurs
PROFESSIONNELS DE SANTÉ

Samedi 20 avril de 14h00 à 22h00
#Jeu2piste #VisiteCave #Resto
Lons-le-Saunier



INSCRIPTION EN LIGNE
obligatoire, gratuite et rapide
dans la limite des 20 places dispo



Cette journée s'inscrit dans le respect du Guide des événements festifs et d'intégration étudiants et dans le respect du code de santé publique.

Vous êtes un nouveau, jeune, moins jeune, futur professionnel de santé ? Vous êtes sur le territoire du bassin lédonien au mois d'avril ? Vous êtes curieux ?

La CPTS du Grand Lons et le CLS du Pays Lédonien vous invitent à sa première **journée de découverte du territoire**.

Venez prendre part à un jeu de piste innovant et curieux (lui aussi), à une visite de cave et un restaurant **épatant**.

Les inscriptions sont d'ores et déjà ouvertes via [Google form](#) (dans la limite de 20 places).

[30 AVRIL 2024] Séminaire pédiatrie et parcours patients



Séminaire PÉDIATRIE & PARCOURS PATIENTS
30 avril 2024 | Pré-programme

CARCOM, place du 11 novembre à Lons-le-Saunier de 14h00 à 20h00
Animation de la journée et des tables rondes : Yoann MARTIN, MSA FC
Ce séminaire fera l'objet d'une captation vidéo

14h00 : Accueil des participants

14h30 : Allocution d'ouverture
Dr Gaël FAIVRE, Président de la CPTS du Grand Lons

14h40 : Plénière
Exercice coordonné et situations complexes (en pédiatrie) : le questionnement éthique comme compétence collective
• Armand DIRAND, philosophe, conseiller et formateur en éthique dans le champ de la santé

15h45 - 16h45 : Ateliers au choix

Atelier 1.1 : Orthophoniste, orthoptiste, psychomotricienne en exercice coordonné : étude d'un cas clinique
• Justine EKK, psychomotricienne
• Floriane THOMAS, orthophoniste
• Juliette WYFFELS, orthoptiste

Atelier 1.2 : Le Dispositif Spécifique Régional en Périnatalité : Parcours de soins des enfants nés prématurément
• Agnès CLEMENT, référente du suivi des enfants prématurés "Naitre et Grandir" en Franche Comté, DSRP-FC
• Leslie DEPAILLER, animatrice de proximité, DSRP-FC
• Dr Cécile SCHEIBER, pédiatre, Hôpitaux du Jura

Atelier 1.3 : Prendre en charge un enfant en situation de surpoids dans le Jura
• Dr Éléonore PROST-BAYARD, Médecin généraliste, Hôpitaux du Jura
• Laune CANNARD, diététicienne-nutritionniste, Hôpitaux du Jura
• Dr Mathilde BAILLY-BOURBIGOT, endocrinologue pédiatre, Hôpitaux du Jura
• Julie BUGNON, chargée de coordination, R&PPOP-BFC

Le saviez-vous ? Le séminaire annuel de la CPTS est ouvert à tous les professionnels de santé médicaux et paramédicaux, étudiants en santé, promoteurs de santé, acteurs du champs médico-social du territoire.

C'est une **occasion unique** de découvrir des dispositifs et des dynamiques locales et d'initier des réponses collectives aux parcours de santé.

Le format **participatif** et convivial (made in CPTS du Grand Lons) sera également un atout pour faciliter les échanges.

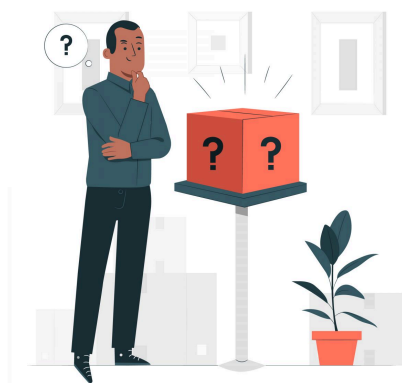
Un évènement à ne manquer le mardi 30 avril de 14h00 à 20h00 au Carcom de Lons-le-Saunier.

Inscription gratuite et obligatoire :

<https://forms.gle/kLZ5GrzerNwpGwue9>

COMMUNICATIONS & ACTUALITÉS DES PARTENAIRES

[GHT Jura] Enquête nouveau projet d'établissement



Les établissements du Groupement Hospitalier de Territoire s'engagent dans l'élaboration de leur **nouveau Projet d'Etablissement** - feuille de route stratégique pour les 5 prochaines années !

Cette démarche est fondée sur l'écoute, la co-construction et la participation de l'ensemble des acteurs.

Pour cette raison, une **consultation** est ouverte afin de recueillir les avis et les attentes des professionnels de santé et des usagers. Ce projet vise à encourager les initiatives ayant vocation à améliorer les prises en charge, le quotidien des professionnels et la qualité et la sécurité des soins.

[Répondre à l'enquête](#) (3 à 5 minutes).

[JALMAV] Conférence débat "Penser la fin de vie

**09
Avril
2024
20h**

Débat ouvert à tous,
entrée gratuite,
participation libre

CARCOM
Rue de l'Église
LONS LE SAUNIER

L'association
JALMALV Bien Vieillir vous invite à la
**Conférence - Débat
Penser la
fin de vie**

Comment comprendre la complexité
des questions contemporaines
relatives à la fin de vie.

Animé par
Régis Aubry

Pionnier dans la recherche sur la
fin de vie et les soins palliatifs,
Régis Aubry en aborde tous les
aspects dans leur complexité et
avec une profonde humanité.
Il nous fait partager sa réflexion
riche de son expérience de plus
de 30 ans au chevet des malades.

Membre du Comité consultatif national d'éthique, Co-animateur du groupe de travail
national pour la stratégie décennale des soins palliatifs.

07 68 09 08 55
jalmalvbienvieillir.lons@gmail.com

JALMALV
JUSQU'À LA MORT ACCOMPAGNER LA VIE

L'association JALMAV vous convie à la conférence débat
"**Penser la fin de vie** : Comment comprendre la complexité des
questions contemporaines relatives à la fin de vie" le mardi 9
avril à 20h00 au Carcom de Lons-le-Saunier.

Soirée en présence du **Professeur Régis AUBRY**.

[OncoBFC] 10ème rencontre en oncogériatrie



**10^{ÈME} RENCONTRE EN
ONCOGÉRIATRIE**

Thème : *Oncologie thoracique*

VENDREDI 5 AVRIL 2024

A BESANÇON
CCI Saône-Doubs
46 Av. Villarcenou
25000 Besançon

**JOURNÉE GRATUITE
SUR INSCRIPTION OBLIGATOIRE**

Pour cette 10ème édition, cette journée qui se déroulera à
Besançon le vendredi 5 avril aura pour fil rouge l'**oncologie
thoracique**.

Pour vous inscrire, merci de compléter le formulaire
d'inscription (inscription gratuite mais obligatoire) en ligne :

[https://www.oncobfc.com/agenda/10eme-rencontre-en-
oncogeriatric](https://www.oncobfc.com/agenda/10eme-rencontre-en-oncogeriatric)

VU SUR INTERNET

[Haute Autorité de Santé] replay "violences conjugales : en parler pour mieux les repérer"



La Haute Autorité de santé (HAS), en collaboration avec Le
Quotidien du Médecin, a organisé un webinaire « **Violences
conjugales : en parler pour mieux les repérer** ».

L'objectif du webinaire est de vous apporter les clés pour
mieux repérer vos patientes victimes de violences au sein de
leur couple.

Programme :

- Comment mieux repérer vos patientes victimes de violences ?
- Quels outils et ressources sont à votre disposition ? Partages d'expériences de professionnels
- Quelles sont les responsabilités médicales et déontologiques ?
- Comprendre le phénomène d'emprise et le contrôle coercitif
- Session de questions/réponses

Intervenants :

- **Dr Ghada Hatem** – Gynécologue-obstétricienne, cheffe de service de la Maison des femmes de Saint-Denis
- **Dr Humbert de Fréminville** – Médecin généraliste et médecin légiste, Maître de Conférences Associé à l'Université Claude-Bernard LYON 1, Expert judiciaire Près la Cour d'Appel de LYON (Médecine Générale, et Médecine Légale du Vivant).
- **Dr Pauline Malhanche** – Médecin généraliste, présidente de dédiciviolence
- **Pr Pierre-Louis Druais** – Spécialiste de Médecine générale, vice-président de la Commission recommandations, pertinence, parcours et indicateurs de la HAS

Visionner le replay :

<https://www.youtube.com/watch?v=GNSBChaTGys>

[Hospimédia] L'intégration de nouveaux professionnels au répertoire national se fera en mars



L'[Agence du numérique en santé](#) rappelle dans une communication que de nouveaux professionnels de santé intégreront en mars prochain le répertoire partagé des professionnels dans le système de santé (RPPS). À savoir : les diététiciens, les ergothérapeutes, les manipulateurs d'électroradiologie médicale, les psychomotriciens et les techniciens de laboratoire médical. "*Une étape importante de la feuille de route du numérique en santé*", indique l'agence.

ADHÉRER À LA CPTS



[Bulletin d'adhésion](#) en ligne

CPTS DU GRAND LONS

2, route de Montaigu
39000 LONS-LE-SAUNIER

Contact

contact@cptsdugrandlons.fr

Cet email commercial est conforme à la législation en vigueur et aux délibérations de la CNIL des 22 et 30 mars 2005 sur la prospection par courrier électronique dans le cadre professionnel. Conformément à l'article 34 de la loi 78-17 du 6 janvier 1978 relative à l'informatique, aux fichiers et aux libertés, vous disposez d'un droit d'accès, de rectification des données nominatives vous concernant.

Si vous ne souhaitez plus recevoir d'informations commerciales de notre association, [cliquez ici](#).