



ACTUALITÉS

[Groupe de travail attractivité] nouvelle série vidéo !



Pour mener à bien les missions d'accès aux soins, de liens entre premier et second recours, de structuration des parcours pluriprofessionnels, etc. la [CPTS](#) doit agir sur **l'attractivité et l'ancrage des professionnels de santé sur son territoire**. Pour cela, elle prend part au processus collectif pour attirer de nouveaux acteurs tout en améliorant la qualité de vie de ceux qui y sont déjà présents !

Le groupe de travail "attractivité" a ainsi coconstruit plusieurs actions telles que l'accompagnement au choix à l'installation, les soirées "internes", la journée annuelle jeunes professionnels en santé et une série documentaire « **portraits de médecins de notre territoire** ».

Ces vidéos en cours de finalisation seront un outil supplémentaire pour échanger et inciter les professionnels de santé à envisager leur installation sur le territoire via la parole et l'expérience de leurs pairs.

[Groupe de travail] Violences intrafamiliales



En moyenne en France, la [Haute Autorité de Santé](#) estime que **3 à 4 femmes sur 10 pourraient être victimes de violences conjugales** dans la patientèle d'un médecin généraliste. Le plus souvent, ces femmes n'abordent pas spontanément les violences qu'elles subissent.

Contrairement aux craintes de certains professionnels, **96% des femmes interrogées considèrent qu'un questionnaire systématique par le médecin est une bonne chose**. Interrogées sur une batterie d'items, 9 femmes sur 10 estiment même qu'aborder ce sujet en consultation est important, légitime et rassurant.

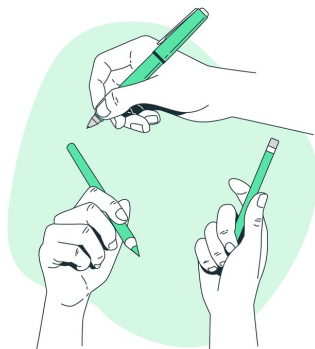
Conscients des enjeux et de l'ampleur du sujet, de nombreux professionnels de santé ont sollicité la CPTS pour travailler ensemble dès la rentrée de janvier à un plan d'actions comprenant des formations, des sensibilisations et des parcours d'accès aux soins.

Il n'est pas trop tard pour rejoindre le groupe de travail via ce lien [framadata](#).

En savoir +

- [Violences conjugales : la HAS appelle les médecins à se saisir pleinement du sujet](#)
- [Ministère de la santé et de la prévention "Professionnels de santé : lutter contre les violences conjugales"](#)

[Commission lien ville-hôpital] parcours pluripro, séminaire...



La commission lien ville-hôpital est au coude-à-coude avec la commission échanges de pratiques interprofessionnels et la commission prévention pour remporter le trophée de la commission la plus active !

Ce n'est pas moins de 3 projets sur lesquels, les professionnels de santé travaillent en cette fin d'année :

- Un parcours pluriprofessionnel nash
- Un parcours pluriprofessionnel plaies et cicatrisation
- Le Séminaire CPTS 2024 (pédiatrie) du 30 avril

Les sous-groupes de travail sont ouverts à tous, n'hésitez pas à nous [contacter](#) !

AGENDA DE LA CPTS

[Soirée médicale] Cardiologie

CPTS Grand Lons Soirée médicale **CARDIOLOGIE**

Jeudi 14 décembre de 20h00 à 22h00
CARCOM, place du 11 novembre à Lons-le-Saunier

Insuffisance cardiaque : de la démarche diagnostique à la prise en charge thérapeutique. Recommandations ESC 2023.

Docteur Diba BENAMARA, Cardiologue
Service de Cardiologie
Centre Hospitalier Jura-Sud de Lons-Le-Saunier

Le rétrécissement aortique calcifié serré : Dépistage et traitement. Pourquoi ? Quand ? Comment ?

Docteur Christophe ROBIN, Cardiologue
Clinique Convert Bourg-en-Bresse
Maison du cœur et des vaisseaux Bourg-en-Bresse
Clinique de la Sauvegarde Lyon

Buffet convivial

INSCRIPTION OBLIGATOIRE :
Avant 6/12 pour le présentiel et avant le 12/12 pour le distanciel
via ce bulletin d'inscription en ligne : <https://forms.gle/RmR73dJEUAkboaA>
Les codes de connexion vous seront adressés quelques heures avant la soirée.

La CPTS du Grand Lons vous convie le **jeudi 14 décembre de 20h00 à 22h00** à la **soirée médicale cardiologie** en présence des Docteurs Diba BENAMARA et Christophe ROBIN : cardiologues.

Il reste quelques places en présentiel sur simple inscription via [google form](#) pour cette soirée qui se déroulera au Carcom de Lons-le-Saunier.

[Soirée pluripro] Mon Espace Santé

CPTS
Grand Lons

mon ESPACE SANTÉ

SOIRÉE PLURIPRO.
Mardi 16 janvier 2024 de 20h00 à 22h00
CARCOM de Lons-le-Saunier
*Présentiel et distanciel

Inscription gratuite et obligatoire avant le 8 janvier :
<https://forms.gle/K5i9e6GGYBzM9zwaJ8>

A distance : Un courriel contenant les codes de connexion vous sera adressé quelques heures avant la soirée.

Assurance Maladie e-santé ARS Pôles Libéraux

A l'aise avec la consultation et l'alimentation du Dossier Médical Partagé ou empêtré.e dans **Mon Espace Santé** ? Cette soirée pluriprofessionnelle est pour vous ! En présence de Bérénice BRES, coordonnatrice régionale Mon Espace Santé et de la CPAM, ce temps sera l'occasion d'échanger et de poser toutes les questions que vous n'avez jamais osé poser.

Les inscriptions pour accéder à la soirée (et à la galette des rois) **le mardi 16 janvier à 20h00 au CARCOM de Lons-le-Saunier** sont ouvertes via [google form](https://forms.gle/K5i9e6GGYBzM9zwaJ8).

[Ateliers] Fracture du rachis : corset, de la théorie à la pratique

FRACTURE du RACHIS
Corset, de la théorie à la pratique

Soirée organisée par le service de Rhumatologie
des **Hôpitaux du Jura**

Le 06 février 2024

4 ateliers vous seront présentés :

- 1- Film techniques de mise en place d'un corset
- 2- Atelier pratique du corset
- 3- Vivre au quotidien avec un corset
- 4- Diététique et Ostéoporose

En collaboration avec La Croix Rouge Compétence Lons et la CPTS
2 créneaux sont disponibles et à destination des paramédicaux et des internes.

1^{er} accueil à 17h15 puis à 19h30
En salle de conférence,
à la Croix Rouge Compétence Lons le Saunier
155 chemin de Chaudon...39000 Lons-le-Saunier

Hôpitaux du Jura ARS CPTS

Merci de valider votre présence en remplissant l'invitation reçue par mail.

Le service rhumatologie des [Hôpitaux du Jura](https://www.hopitaux-du-jura.ch), en partenariat avec [Croix Rouge Compétence](https://www.croix-rouge-competence.ch) et la CPTS du Grand Lons, organise le **mardi 6 février** une soirée "**Fracture du rachis : corset, de la théorie à la pratique**".

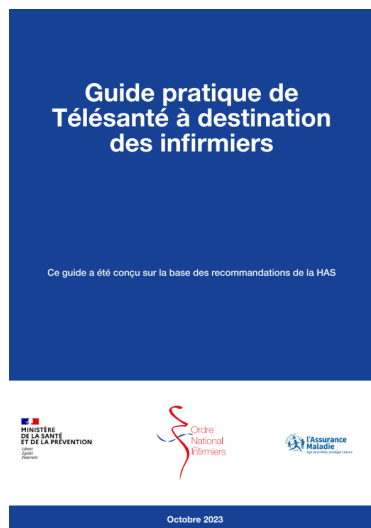
Accessible sur 2 créneaux différents (17h15 ou 19h30), cette soirée sera composée de 4 ateliers :

- 1- Film techniques de mise en place d'un corset
- 2- Atelier pratique du corset
- 3- Vivre au quotidien avec un corset
- 4- Diététique et Ostéoporose

Les inscriptions sont ouvertes aux professionnel-le-s de santé médicaux et paramédicaux, étudiants en santé via [Google form](https://forms.gle/K5i9e6GGYBzM9zwaJ8).

E-SANTÉ & TÉLÉSANTÉ

[Ordre National des Infirmiers] Guide pratique de Télésanté



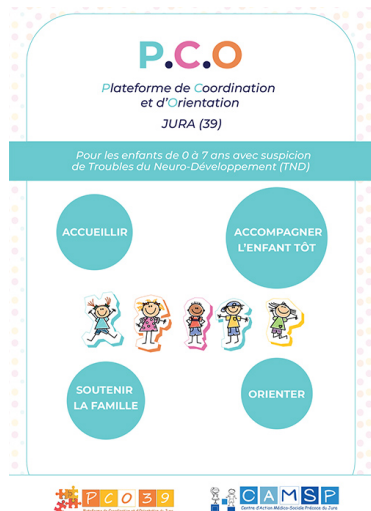
Sur la base des recommandations de la Haute Autorité de Santé, l'Ordre National des Infirmiers, en collaboration avec la Direction Générale de l'Offre de Soins (DGOS) et en partenariat avec l'Assurance maladie, a réalisé un [Guide pratique de Télésanté](#) à destination de la profession infirmière.

La télésanté regroupe deux domaines :

- D'une part, la télémedecine pour les actes réalisés par un professionnel médical (médecin, sage-femme, chirurgien-dentiste)
- Et d'autre part, le télésoin, pour les activités réalisées à distance ou un auxiliaire médical dont font partie les infirmiers.

COMMUNICATIONS & ACTUALITÉS DES PARTENAIRES

[Plateforme de coordination et d'orientation (PCO)]



Les PCO s'adressent aux jeunes enfants de 0 à 6 ans pour lesquels l'entourage et / ou le médecin constate des écarts inhabituels de développement. Ces écarts peuvent être les signes d'un possible trouble du neuro-développement (TND) comme un trouble du spectre de l'autisme (TSA), un trouble du déficit de l'attention avec ou sans hyper activité (TDAH), un trouble DYS (dyslexie, dyspraxie, dysorthographe, dysphasie), un trouble du développement intellectuel. **Sur prescription, c'est le médecin qui adresse l'enfant à la PCO.** Les PCO ont pour objectif de rendre possible une intervention pluridisciplinaire coordonnée immédiate dès les premières difficultés repérées chez le jeune enfant et sans attendre un diagnostic stabilisé pour lever le doute ou progresser vers le diagnostic en évitant le sur handicap.

Télécharger [la brochure de présentation de la PCO 39](#).

NB : Si vous avez eu la chance de participer à notre soirée #EPI troubles du développement de l'enfant au cours de laquelle la PCO vous a été présentée : [merci de remplir l'évaluation](#) !

[Tab'agir] Programme formation 2024



L'association [Tab'agir](#) ouvre les inscriptions pour les **formations inclusions** 2024 destinées aux professionnels qui souhaitent adhérer au réseau Tab'agir.

D'une durée de 2 jours, axée sur la tabacologie et l'aide au sevrage tabagique, elle est à destination des professionnels suivants :

- Les médecins généralistes libéraux,
- Les médecins salariés (PH en addictologie, médecine préventive en université...)
- Les sages-femmes libérales et salariées,
- Les infirmiers.ères salarié.e.s,
- Les infirmiers.ères asalée, Les infirmiers.ères en pratique avancée,
- Les psychologues libéraux et salariés*,
- Les diététiciennes libérales et salariées*, *(centre hospitalier, MSP...).

Retrouvez l'ensemble des informations et bulletins d'inscriptions [en ligne](#).

VU SUR INTERNET

[Ministère de la santé et de la prévention] Expérimentation de l'accompagnement à l'autonomie en santé



L'**expérimentation de l'accompagnement à l'autonomie en santé** est inscrite dans l'article 92 de la loi n° 2016-41 du 26 janvier 2016 de modernisation de notre système de santé. Elle a pour objectif d'expérimenter et d'évaluer des projets pilotes innovants, reproductibles et diversifiés qui visent à « renforcer les capacités des personnes souffrant d'une maladie chronique ou étant particulièrement exposées au risque d'une telle maladie, ainsi que des personnes handicapées à opérer leurs propres choix pour la préservation ou l'amélioration de leur santé ».

Sur la base de 26 projets qui ont été mis en œuvre dans 16 régions pour une durée de cinq ans, un travail avec les porteurs de projets pilotes a permis d'aboutir à une définition partagée de l'accompagnement à l'autonomie en santé défini comme une « intervention complexe en santé, proposée dans la durée à des personnes en situation de vulnérabilité ou à risque pour leur santé, dans le but d'améliorer leurs capacités à décider pour leur santé et de renforcer la motivation des personnes à agir et décider pour leur santé et à aspirer à une meilleure santé »

En savoir +

Télécharger le [rapport de fin d'expérimentation](#)

[Consulter l'ensemble des demandes et des offres](#)

ADHÉRER À LA CPTS

[Bulletin d'adhésion](#) en ligne



CPTS DU GRAND LONS

2, route de Montaigu
39000 LONS-LE-SAUNIER

Contact

contact@cptsdugrandlons.fr