



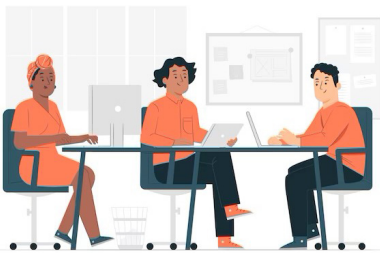
ACTUALITÉS

Nouveaux professionnel-le-s de santé sur le territoire



- **Eva AUBERT**, pédicure-podologue (Maison de Santé Pluridisciplinaire des Mouillères à Lons-le-Saunier)
- **Aurore BESSON**, masseur-kinésithérapeute (Maison de Santé Pluridisciplinaire de Saint-Amour)
- **Dr Adel BOUAMAMA**, psychiatre (Maison de Santé Pluridisciplinaire des Mouillères à Lons-le-Saunier)
- **Dr Audrey COUILLET**, psychiatre (Maison de Santé Pluridisciplinaire de Saint-Amour)
- **Dr Djamal DJELID**, pneumologue (Centre de Santé Polyvalent de Lons-le-Saunier les mardis matins et vendredi après-midi)

[Commission 2 : lien ville hôpital] Séminaire 2024 Pédiatrie



Les membres de la commission pluriprofessionnelle travaillant au lien ville-hôpital mettent en place fin septembre le comité de pilotage du prochain séminaire de la CPTS.

Fort de son expérience en mars 2023 avec le séminaire gériatrie, c'est le parcours de santé des enfants qui sera cette fois-ci abordé pour le séminaire pédiatrie programmé en avril 2024.

[Groupe de travail] Crises sanitaires graves

Le groupe de travail "gestion des crises sanitaires graves" composé des coordonnatrices des MSP et centre de soin du territoire et en partenariat avec le CH de Lons-le-Saunier finalise la rédaction des plans de préparation à la gestion de situations sanitaires exceptionnelles.



AGENDA DE LA CPTS

[Soirée EPI] NASH : Stéatohépatite non alcoolique

CPTS Grand Lons

Echanges de Pratiques Interprofessionnelles #7

**NASH :
Stéato-Hépatite Non Alcoolique**

Mardi 26 septembre 2023 (20h00-22h00)
CARCOM, place du 11 novembre à Lons-le-Saunier

Soirée animée par Jean LAMBEY

Stéato-Hépatite Non Alcoolique

Dr Pascal THIBAUT - Médecin chef de service gastro-entérologie, Hôpitaux du Jura
NASH : Les nouvelles recommandations (Chiffres clés, Épidémiologie, score FIB IV, Fibroscan au sein des hôpitaux du Jura...)

Stéphanie GIROD - Infirmière d'éducation thérapeutique, Hôpitaux du Jura
Rôle et missions de l'infirmière d'éducation thérapeutique en service d'hépatogastro-entérologie. Perspectives parcours NASH

Questions et échanges avec la salle

Buffet convivial

Si vous souhaitez participer :
Via l'enregistrement obligatoire avant le 15 septembre pour le présentiel et avant le 25 septembre pour le distanciel via le bulletin d'inscription en ligne : <https://forms.gle/zuRmdR77j8w5249t8>

Les codes de connexion vous seront adressés quelques heures avant la soirée.

Les [inscriptions](#) pour la 7ème soirée d'Echanges de Pratiques Interprofessionnelles sont ouvertes !

Elle se déroulera le **mardi 26 septembre** de 20h00 à 22h00 au Carcom de **Lons-le-Saunier** et abordera la NASH.

La NASH signifie *Non-Alcoholic SteatoHepatitis* (stéatohépatite non alcoolique) est une maladie associée au syndrome métabolique (obésité abdominale, cholestérol élevé, diabète, hypertension artérielle, etc.). Elle se caractérise par une accumulation de graisses dans le foie, en dehors de toute consommation excessive d'alcool.

En 2019, en **France**, selon une étude réalisée à partir de la cohorte CONSTANCES :

- 16,7% de la population incluse présente une stéatose non alcoolique (NAFLD) : 24,6% des hommes et 10,1% des femmes.
- Le nombre de cas augmente avec l'âge et atteint 36,2% chez les hommes de 68-78 ans.

[Soirée monopro] Infirmier-e & e-santé

Pour répondre aux nombreuses sollicitations et interrogations, la CPTS organise, en partenariat avec l'Ars, le [Grades](#) et l'Assurance Maladie, une soirée « infirmier-e & e-santé » le **mardi 10 octobre** au Carcom de **Lons-le-Saunier** de 20h00 à 22h00.

Ce tout nouveau format convivial et participatif sera l'occasion d'échanger sur Mon Espace Santé, eTiccs, Globule... à la lumière d'un parcours patient.

Inscriptions : <https://forms.gle/t22f5dWfc3Bo5mzb7>

[Réunion d'information] Accompagner l'accès au dépistage organisé

Le renoncement au dépistage organisé des cancers des personnes les plus vulnérables sur notre territoire mobilise la CPTS et le Contrat Local de Santé du Pays Lédonien.

Ansi pour la seconde fois, en partenariat avec le [Centre régional de coordination des dépistages des cancers en Bourgogne-Franche-Comté](#) (CRCDC) et le CCAS de Cousance, nous convions les travailleurs sociaux et les bénévoles à une réunion d'information !

Cette après-midi sera l'occasion de réaffirmer aux acteurs de terrain leur rôle déterminant dans un parcours de santé.

Inscriptions : <https://forms.gle/GTZf6qpVA1DjF1gn9>

E-SANTÉ & TÉLÉSANTÉ

[Mon Espace Santé] Devenez ambassadeur !



Au contact du public et à l'aise avec les outils numériques, Vous souhaitez :

- informer les usagers sur **Mon espace santé** ?
- les accompagner vers l'autonomie et la prise en main de leur compte Mon espace santé ?
- Déployer des actions en interne de votre structure ?

Le programme #AmbassadeurMES est fait pour vous !

Rejoignez les 20 structures déjà signataires (dont la CPTS !) de la Charte "Structure Ambassadrice Mon Espace Santé" et prenez part aux temps d'échanges et à la dynamique portée par [la coordonnatrice régionale du Grades : Bérénice BRES](#).

[Mon espace Santé] Expérimentation nationale



En partenariat avec l'Assurance Maladie, la CPTS prend part à l'expérimentation nationale Mon Espace Santé pour :

- **Permettre l'appropriation de MES par les Professionnels de santé libéraux**
- **Développer des usages concrets** centrés autour de parcours patients
- pour **tester le rôle de MES dans des parcours concrets**, notamment autour du suivi de maladies chroniques, de moments de vie (ex. grossesse), etc.
- permettre d'**explorer pleinement les usages MES/DMP** entre professionnels et les patients
- **Améliorer les services socles** aux besoins terrain

COMMUNICATIONS & ACTUALITÉS DES PARTENAIRES

[Ars bfc] Plan de lutte contre les arboviroses dans le Jura

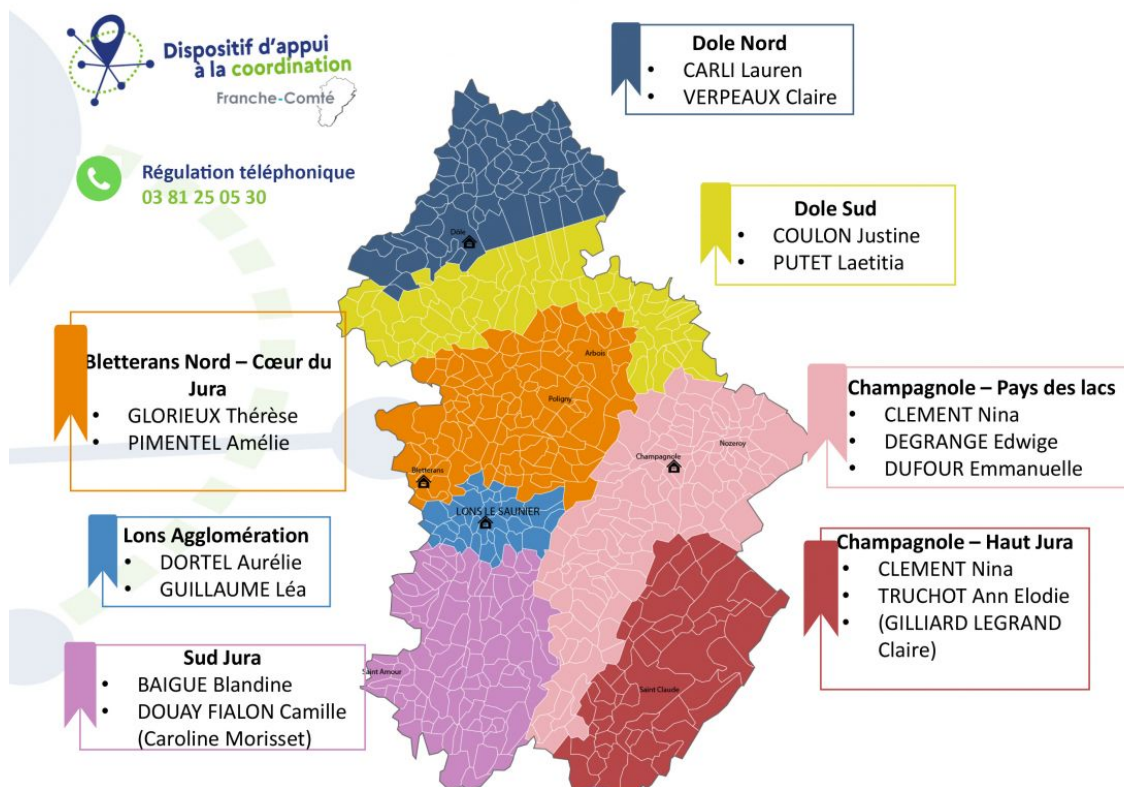


La cellule de gestion du **plan de lutte contre les arboviroses** s'est tenue le 16 mai dernier. Elle a mis en place un plan d'action s'articulant en particulier autour de la mobilisation sociale et le rappel des actions de lutte qui concerne chacun des citoyens.

En savoir + :

- fiche repère publiée par Santé Publique France : [Prévention de la dengue et du chikungunya en France métropolitaine](#)
- Le site de [Santé Publique France pour les données de surveillance](#)
- fiche ARS/SPF : [Conduite à tenir devant les cas probables ou confirmés de chikungunya, de dengue et de zika](#)

[DAC FC] Nouvelle cartographie



juin 2023

[CRCDC] DOCCR : Formation en visioconférence pour les pharmaciens

**DÉPISTAGE
DESCANCERS**
Centre de coordination
Bourgogne-Franche-Comté

DEPISTAGE ORGANISE DU CANCER COLORECTAL (DOCCR) : Dans le cadre de la mise en œuvre de la Convention Nationale signée le 31 mars 2022 entre les **pharmaciens titulaires d'officines** et l'Assurance maladie, et applicable depuis le 07 Mai 2022, le Centre Régional de Coordination des Dépistages de Cancers de la région Bourgogne Franche-Comté – CRCDC-BFC , en lien avec l'[URPS Pharmaciens Bourgogne-Franche-Comté](#), organise des **sessions de formation en visioconférence à destination des pharmaciens** de la Bourgogne-Franche-Comté.

Sessions de formation de 1h30 sur simple inscription auprès du CRCDC-BFC au 03 81 47 14 71

[Asept Franche-Comté/Bourgogne - MSA] Colloque scientifique "Santé et malaise en agriculture"



Colloque scientifique "Santé et malaise en agriculture"

Lundi 16 octobre 2023

Petit Kursaal, 2 place du Théâtre 25000 BESANCON

[Programme](#)

Inscriptions [en remplissant le formulaire d'inscription en cliquant ici.](#)

VU SUR INTERNET

[Haute Autorité de Santé] Engagement des usagers dans les maisons, centres et territoires de santé



Ce [nouveau guide](#) s'adresse aux professionnels des centres de santé, des maisons de santé et des communautés professionnelles territoriales de santé (CPTS) ainsi qu'aux usagers de ces structures. Inscrit dans le champ de la démocratie en santé, il apporte des repères méthodologiques et pratiques pour augmenter **la participation des usagers** dans les soins primaires. Le but est d'améliorer la qualité des soins délivrés aux patients et la qualité de vie au travail des soignants.

Il est complété par 14 fiches ressources sur des aspects précis : Processus de l'engagement, lever les freins, facilitateurs et facilitations...

[En savoir +](#)

BOURSE AUX EMPLOIS

Masseurs kinésithérapeutes

Les Hôpitaux #du Jura RECRUTENT :

des Masseurs Kinésithérapeutes H/F

Sur le Centre Hospitalier de **Lons le Saunier**

Dans la ville préfecturale du Jura, 970 lits et places répartis sur 5 sites - 2300 professionnels dont 150 médecins - 46000 passages aux urgences en 2019 - 27 000 séjours d'hospitalisation - 5000 opérations - Plus de 1100 accouchements dans notre maternité de niveau 2B labellisée « Amie des bébés » - Etablissement de référence sur le territoire, nous vous proposons une offre de soins complète : Chirurgie en orthopédie - traumatologie, digestif et viscéral, urologie, vasculaire, ORL ; Spécialités médicales : cardiologie, pneumologie, rhumatologie, diabétologie, hépato-gastro-entérologie, endocrinologie, néphrologie, oncologie, médecine interne ; neurologie, gynécologie - obstétrique - pédiatrie - néonatalogie, gériatrie, addictologie ; Anesthésie - réanimation - blocs opératoires ; Urgences, Imagerie (IRM, Z scanners), laboratoire, pharmacie.

L'activité regroupe des secteurs diversifiés : réanimation, neurologie, pneumologie, chirurgie, pédiatrie, cardiologie, gériatrie, médecine, SSR.
Conditions de travail : poste à temps plein souhaité.
 CDD de 6 mois renouvelable / CDI.
 Salaire selon expérience.

Qualités requises :

- Etre autonome et force de proposition, sens des initiatives,
- Faire preuve d'organisation et de rigueur professionnelle,
- Etre ponctuel et assidu,
- Faire preuve d'adaptabilité dans le respect des règles professionnelles,
- Faire preuve de respect, de tolérance, d'empathie et de discrétion.

Missions du poste :

- Elaborer un diagnostic kinésithérapique et des objectifs de soins,
- Mettre en œuvre des actes et techniques de soins de rééducation de façon manuelle ou instrumentale dans un but thérapeutique ou non pour favoriser le maintien ou l'amélioration de la santé physique, psychique et sociale et la gestion du handicap,
- Participer à la formation des étudiants en kinésithérapie,
- Participer à la formation de tous les stagiaires.

Pour tout renseignement, les candidats doivent prendre contact avec Mme GIRARDOT Laurence, cadre supérieur de santé (06.07.59.09.18 - laurence.girardot@hopitaux-jura.fr).


LE POSTE A POURVOIR :

Les Hôpitaux du Jura recherchent des masseurs kinésithérapeutes pour le site de Lons-le-Saunier. L'activité est variée au sein d'une équipe pluridisciplinaire (ergothérapeutes, technicien d'activité physique adaptée). Postes à pourvoir dès que possible.

Les candidatures (Lettre de motivation + CV) sont à adresser par courrier à :
 Direction des Soins
 Centre Hospitalier Jura Sud
 55 rue du Docteur Jean Michel - CS 50364
 39016 LONS LE SAUNIER Cedex
 Ou par mail à : direction.soins@hopitaux-jura.fr

En toute saison, le territoire du Jura est propice à s'épanouir dans un cadre de vie riche et diversifié que l'environnement du centre hospitalier permet aussi de confirmer, n'hésitez pas à venir le constater par vous-même !
 Sources Photos: Office du tourisme






[Télécharger l'annonce](#)

Médecin de PMI H/F

jura
LE DÉPARTEMENT

[Télécharger l'annonce](#)

[Recherche poste] Assistante médicale

[Télécharger le CV](#)

[Consulter l'ensemble des offres](#)

ADHÉRER À LA CPTS

[Bulletin d'adhésion](#) en ligne

CPTS DU GRAND LONS

2, route de Montaigu
39000 LONS-LE-SAUNIER

Accueil

accueil@cptsdugrandlons.fr

Tél : 06 79 17 26 65

Coordination

coordination@cptsdugrandlons.fr

Tél : 06 49 45 92 36

Chargée de mission

projet@cptsdugrandlons.fr

Tél : 07 88 11 79 29