

[Cliquez ici si vous n'arrivez pas à lire cet email.](#)



COMMUNAUTÉ PROFESSIONNELLE
TERRITORIALE DE SANTÉ
DU GRAND LONS



ACTUALITÉS

[Comission 2 lien ville-hôpital] Plan antichute BFC



Dans le cadre du plan régional antichute dont l'objectif est de réduire de 20% les chutes mortelles ou invalidantes des personnes de 65 ans et plus d'ici 2024, les [Hôpitaux du Jura](#) mettent en oeuvre des ateliers PAR A CHUTE.

Ce tout nouveau programme d'**éducation thérapeutique** est animé par une équipe pluridisciplinaire :

- Dr Sophie MICHELI, responsable de projet
 - Dr Fatima TAHIR
 - Aurélien GLENADEL, professeur APA
 - Maude GELHAYE et Céline TRUMEAU, ergothérapeutes
 - Florence DEBAUD et Coralie FOURNIER, IDE
 - Adeline CAGNE, diététicienne
 - Nathalie DUBOZ et Irena YAVASHEVA, psychologues
-
- [Télécharger le flyer de présentation](#) des ateliers PAR A CHUTE
 - [Télécharger l'affiche des ateliers](#) qui débiteront le 9 janvier 2024 pour le secteur de Lons-le-Saunier

[Commission 4 Prévention] Dépistage Organisé des cancers

Dans le cadre d'Octobre Rose, le CLS du Pays Lédonien, la CPTS du Grand Lons et le [CRCDC](#) ont animé le mardi 17 octobre une après-midi de sensibilisation aux DO à Cousance.

Cette demi-journée intitulée « Accompagner l'accès au dépistage organisé de tous les couzançois ! » avait pour objectif de réaffirmer aux professionnels du domicile et aux bénévoles leur rôle déterminant dans un parcours de santé !

**DÉPISTAGE DES CANCERS :
POUR QUI ET QUAND ?**

CANCER DU COL DE L'UTÉRUS
Pour les femmes :
• tous les 3 ans, de 25 à 30 ans
• tous les 5 ans, de 30 à 65 ans

CANCER DU SEIN
Pour les femmes :
tous les 2 ans, de 50 à 74 ans

CANCER COLORECTAL
Pour les femmes et les hommes :
tous les 2 ans, de 50 à 74 ans

En cas d'antécédents personnels ou familiaux,
parlez-en avec votre médecin.
Plus d'informations sur e-cancer.fr

DÉPISTAGE
DES CANCERS
Centres de coordination
Régionaux

Assurance
Maladie

Une vingtaine de participants a pu échanger avec le Dr Raouchan RYMZHANOVA, médecin en santé publique, et envisager des projets d'amélioration de l'accès aux dépistages.

N'hésitez pas à nous [contacter](#) si vous aussi, comme le CCAS de Cousance, vous souhaitez proposer des temps d'information et/ou coconstruire un projet de prévention.

[Groupe de travail] Attractivité du territoire



La CPTS du Grand Lons était conviée le vendredi 20 octobre par le [Conseil Départemental](#), dans le cadre du salon [Made in Jura](#), à une conférence-débat intitulée « Les rencontres de l'attractivité ».

L'occasion de **prendre part aux enjeux et perspectives sur l'attractivité** du département en coconstruisant collectivement des stratégies complémentaires.

Au coeur de cette mobilisation collective, la CPTS et le [CLS](#) travaillent actuellement à une série documentaire sur les professionnels de santé de son territoire, à une journée conviviale à destination des étudiants en santé et poursuit son accompagnement à l'aide à l'installation de nouveaux médecins.

[Rencontres partenariales] De nouvelles synergies !



Les rencontres se sont encore multipliées le mois dernier avec les acteurs du territoire ! Les réunions de travail avec l'[Espace de Réflexion Ethique Bourgogne-Franche-Comté](#), l'équipe du site [Croix Rouge Compétence](#) de Lons-le-Saunier, les professionnels de la [Délégation APF France handicap du Jura](#) et l'association [Les Petits Frères des Pauvres](#) ont ouvert de nouvelles synergies autour de l'amélioration de l'accès aux soins et la structuration des parcours pluriprofessionnels.

[Soirée pluripro] Endométriose : dépistage et prise en charge



ENDOMETRIOSE
DÉPISTAGE ET PRISE EN CHARGE

Judi 23 novembre de 20h00 à 22h00
CARCOM de Lons-le-Saunier

Soirée et temps d'échange en présence des :
Dr KUENTZ RICHARD et Dr PARROTTA, gynécologues médicaux



- A destination des **professionnels de santé** médicaux et paramédicaux, étudiants en santé
- Présentiel et distanciel
- **Inscription gratuite et obligatoire avant le 17 novembre** : <https://forms.gle/JSkyMv15s6ageXMTZ>



[EndoBFC](#) et la CPTS organisent le **jeudi 23 novembre** de 20h00 à 22h00 au Carcom de Lons-le-Saunier une soirée pluriprofessionnelle : **"Endométriose : dépistage et prise en charge"** en présence des Dr KUENTZ RICHARD et Dr PARROTTA, gynécologues médicaux.

Il reste quelques places en présentiel pour cette soirée via [google form](#) !

[Soirée EPI#8] Accompagner le développement de l'enfant



ECHANGES DE PRATIQUES INTERPROFESSIONNELLES #8

Accompagner le développement de l'enfant

Judi 30 novembre de 20h00 à 22h00
CARCOM, place du 11 novembre à Lons-le-Saunier

La Protection Maternelle Infantile (PMI) :
Prévention et promotion de la santé chez la femme enceinte et l'enfant

Géraldine GOYET – Sage-femme, Responsable Territoriale PMI
Angéline DELAY – Orthoptiste PMI
Christine CHALANDARD – Cheffe de service PMI, Adjoint Direction Enfance Famille ; Département du Jura

La Plateforme de coordination et d'orientation (PCO) portée par le Centre d'Action médico-sociale précoce (CAMSP)

Dr Sophie MORLE – Pédiatre
Crystel NAVEL – Responsable du CAMSP

Buffet convivial

INSCRIPTION OBLIGATOIRE :
Avant 24/11 pour le présentiel et avant le 28/11 pour le distanciel
via ce bulletin d'inscription en ligne : <https://forms.gle/AsWDDX1RbsoqSp2>

Les codes de connexion vous seront adressés quelques heures avant la soirée.



La 8ème soirée d'Echanges de Pratiques Interprofessionnelles de la CPTS aura lieu le **jeudi 30 novembre de 20h00 à 22h00** au Carcom de Lons-le-Saunier.

Ouverte à tous les acteurs et professionnels de santé du territoire, cette réunion d'information intitulée **"accompagner le développement de l'enfant"** permettra d'en savoir plus sur la Protection Maternelle et Infantile (PMI) et sur la Plateforme de Coordination et d'Orientation (PCO) portée par le Centre d'Action Médico-Sociale Précoce (CAMSP).

Les inscriptions pour accéder à la soirée en présentiel ou distanciel se font toujours via [google form](#).

[Soirée médicale] Cardiologie



**Soirée médicale
CARDIOLOGIE**

Judi 14 décembre de 20h00 à 22h00
CARCOM, place du 11 novembre à Lons-le-Saunier

Insuffisance cardiaque : de la démarche diagnostique à la prise en charge thérapeutique. Recommandations ESC 2023.
Docteur Diba BENAMARA, Cardiologue
Service de Cardiologie
Centre Hospitalier Jura-Sud de Lons-Le-Saunier

Le rétrécissement aortique calcifié serré : Dépistage et traitement. Pourquoi ? Quand ? Comment ?
Docteur Christophe ROBIN, Cardiologue
Clinique Convent Bourg-en-Bresse
Maison du cœur et des vaisseaux Bourg-en-Bresse
Clinique de la Sauvegarde Lyon

Buffet convivial

INSCRIPTION OBLIGATOIRE :
Avant 6/12 pour le présentiel et avant le 12/12 pour le distanciel
via ce bulletin d'inscription en ligne : <https://forms.gle/5jmR73djtEUAbboaA>
Les codes de connexion vous seront adressés quelques heures avant la soirée.

Les [inscriptions](#) sont ouvertes pour la **soirée médicale cardiologie** du jeudi 14 décembre de 20h00 à 22h00 au Carcom de Lons-le-Saunier.

Au programme de cette soirée :

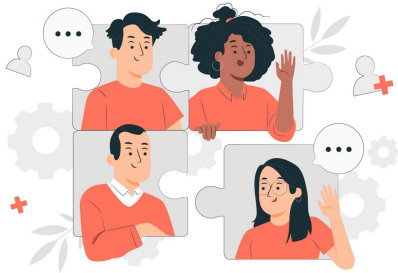
Dr Diba BENAMARA : "Insuffisance cardiaque : De la démarche diagnostique à la prise en charge thérapeutique. Recommandations ESC 2023"

Dr Christophe ROBIN : " Le rétrécissement aortique calcifié serré : Dépistage et traitement. Pourquoi ? Quand ? Comment ? "

Inscription via Google form :

<https://forms.gle/H5kB11zAq6St7wPC8>

[Soirée étudiante]



Vous êtes étudiants en médecine, en stage sur le territoire de la CPTS au mois de décembre ?

Vous souhaitez rencontrer d'autres étudiants ?

Vous souhaitez échanger autour d'un verre ?

La CPTS vous invite à **sa première soirée étudiante le jeudi 7 décembre** à l'espace de loisirs "10.55" à Perrigny.

Inscription via Google form

: <https://forms.gle/Dgthx6xGjZZHjdpM9>

E-SANTÉ & TÉLÉSANTÉ

[A VENIR] 2 nouvelles soirées e-santé !



Pour donner suite à la soirée "IDE et e-santé" du 10 octobre, la CPTS proposera dès janvier 2024, **2 nouvelles soirées pluriprofessionnelles e-santé** :

- 1 soirée dédiée à Mon Espace Santé présentée par le [Grades](#) et la CPAM
- 1 soirée eTICSS présentée également par le [Grades](#)

Ne manquez pas nos actus sur notre site :

www.cptsdugrandlons.fr

COMMUNICATIONS & ACTUALITÉS DES PARTENAIRES

[ERE BFC] Cellule de Soutien Ethique



Dans le cadre de la gestion de la pandémie de Covid-19, conformément aux recommandations du Comité Consultatif National d'Éthique (CCNE) dans son [avis du 13 Mars 2020](#) et en accord avec l'ARS BFC, l'EREBFC a mis en place le 23 novembre 2020 une Cellule de Soutien Ethique (CSE).

Cette cellule a pour objectifs :

- d'apporter un éclairage éthique collégial et pluridisciplinaire aux professionnels ou usagers ;
- d'orienter les professionnels vers les instances éthiques locales ou des personnes ressources de proximité

Elle est à la disposition des **professionnels des établissements et services sanitaires, sociaux et médico-sociaux, des associations** ainsi que des **usagers de la région Bourgogne – Franche-Comté** pour toute situation clinique complexe d'un point de vue éthique.

Les demandes d'aide à la réflexion éthique sont à adresser sur le site internet de l'EREBFC en complétant en ligne [un formulaire de saisine](#).

[Petits Frères des Pauvres] Fiche de pré-évaluation de l'isolement social des personnes âgées

Dans le cadre de son implantation sur le département du Jura, l'association [Petits Frères des Pauvres](#) constitue les premières équipes de **bénévoles à Lons-le-Saunier** et son agglomération ainsi qu'à Dole. Afin de mieux identifier les personnes âgées en situation d'isolement social et/ou de solitude, les Petits Frères des Pauvres s'associent aux acteurs locaux et de la gérontologie.

Cette fiche de pré-évaluation permet de prédéterminer le niveau d'isolement social d'une personne âgée en vue d'un signalement dans le cadre de la mise en place de visites de convivialité d'un bénévole PFP.



- [Télécharger la fiche de pré-évaluation](#)
- [Télécharger la brochure de présentation](#)

[APF] Annuaire de l'accessibilité des cabinets médicaux et paramédicaux



Pour proposer des solutions de soins à tous les publics, Santé.fr et [APF France handicap](#) s'associent autour d'un projet d'annuaire de l'accessibilité des cabinets, à renseigner par les professionnels de santé eux-mêmes. Construit avec associations, ordres et acteurs de l'écosystème santé, il ambitionne de **valoriser l'accessibilité des cabinets, par handicap comme par besoin spécifique**.

Un annuaire de l'accessibilité des cabinets :

- renseigné par les professionnels de santé eux-mêmes, dans une démarche volontaire,
- complété intégralement ou en partie,
- pour améliorer l'accès aux soins de tous,
- en adressant tous les types de handicaps et les besoins spécifiques (obésité, langues parlées...),
- et en valorisant ce qui peut l'être, de l'environnement extérieur jusque dans la salle de consultation

Accéder au portail avec une identification pro connect santé : <https://www.sante.fr/professionnel/connexion>

- [Télécharger le guide pratique](#)

[Ministère de la santé et de la prévention] Prévention des chutes chez les séniors et les personnes âgées



En France, environ une personne sur trois de plus de 65 ans et une personne sur deux de plus de 80 ans chutent chaque année. Les chutes représentent la principale cause de traumatismes physiques chez les plus de 70 ans et ont des conséquences psychiques et sociales sur l'autonomie et la qualité de vie.

[Le plan triennal antichute des personnes âgées](#), déployé depuis 2022, a été mis en place afin de prévenir les chutes et diminuer leur gravité dans un contexte de vieillissement de la population.

Dans ce cadre, le ministère en charge de l'Organisation territoriale et des Professions de santé publie [un manuel pratique à destination des intervenants en activités physiques adaptées](#) déjà qualifiés pour une montée en compétences ainsi qu'aux professionnels de santé et paramédicaux et animateurs en gérontologie.

BOURSE AUX EMPLOIS

[Consulter l'ensemble des demandes et des offres](#)

ADHÉRER À LA CPTS

[Bulletin d'adhésion](#) en ligne

CPTS DU GRAND LONS

2, route de Montaigu
39000 LONS-LE-SAUNIER

Accueil

accueil@cptsdugrandlons.fr
Tél : 06 79 17 26 65

Coordination

coordination@cptsdugrandlons.fr
Tél : 06 49 45 92 36

Chargée de mission

projet@cptsdugrandlons.fr
Tél : 07 88 11 79 29

Cet email commercial est conforme à la législation en vigueur et aux délibérations de la CNIL des 22 et 30 mars 2005 sur la prospection par courrier électronique dans le cadre professionnel. Conformément à l'article 34 de la loi 78-17 du 6 janvier 1978 relative à l'informatique, aux fichiers et aux libertés, vous disposez d'un droit d'accès, de rectification des données nominatives vous concernant.

Si vous ne souhaitez plus recevoir d'informations commerciales de notre association, [cliquez ici](#).